

Penningpolitik och lönebildning

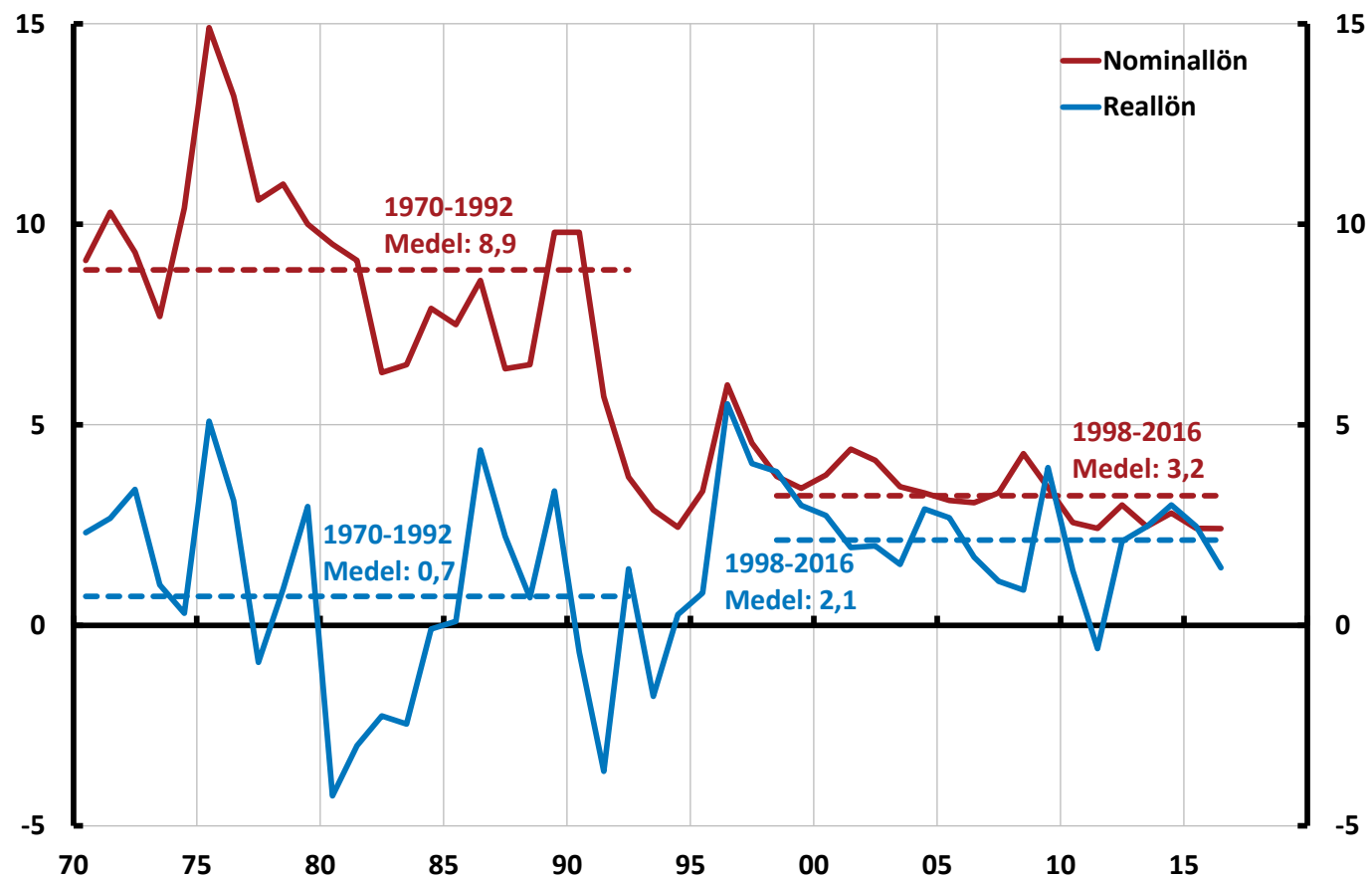
Medlingsinstitutet
16 oktober 2017

Henry Ohlsson
Vice riksbankschef

Inflationsmålet är viktigt

- Ett gemensamt riktmärke bidrar till stabila spelregler
 - Läger grund för väl fungerande pris- och lönebildning
 - Underlättar för hushåll och företag att fatta goda ekonomiska beslut
 - Skapar förutsättningar för god ekonomisk tillväxt
- Inflationsmålet är en hörnsten i den ekonomiska politiken

Större köpkraft och stabilare lönebildning



Årlig procentuell förändring. Enligt konjunkturlönestatistik efter 1993 och strukturlönestatistik före 1993. Reallöner är beräknade som skillnad mellan årlig procentuell förändring av nominallön och årlig procentuell förändring av KPI.

Källor: Medlingsinstitutet och SCB

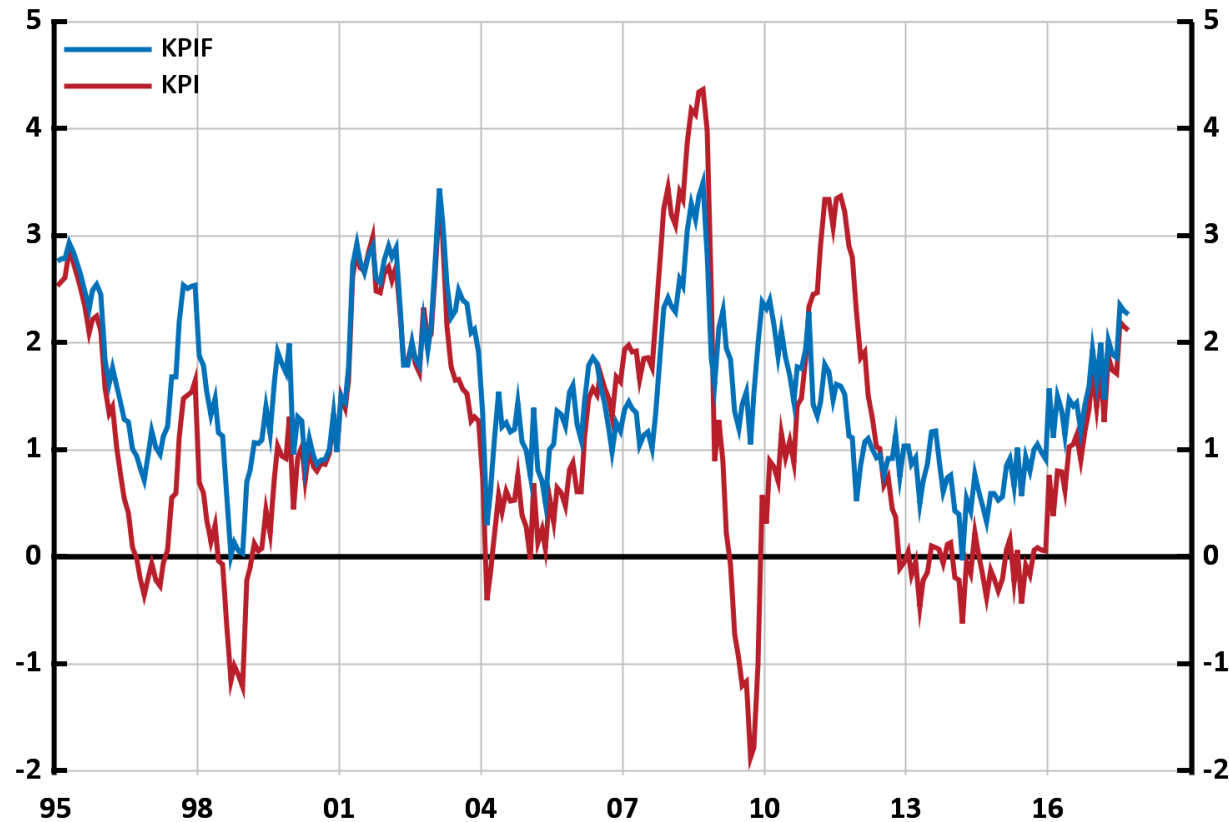
Tydlig rollfördelning

- Riksbanken ansvarar för penningpolitik
- Arbetsmarknadens parter bestämmer löner

Riksbankens prognoser

- Viktiga för att få en konsistent bild av konjunkturen och inflationen
- Vill vara transparenta och öppna kring vad som ligger till grund för analysen
- Löneprognosen är just en prognos - inte en rekommendation

KPIF nu även formell målvariabel – men förändringen påverkar inte penningpolitiken

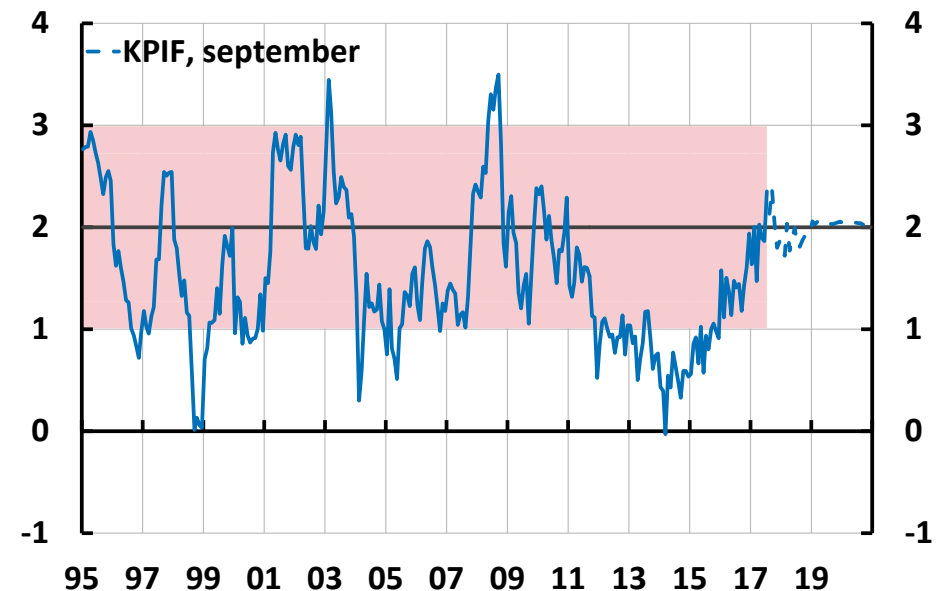


Årlig procentuell förändring.

Källa: SCB

Variationsbandet illustrerar att inflationen varierar

- Bandet illustrerar att inflationen inte är 2 procent varje enskild månad
- Täcker ungefär tre fjärdedelar av utfallen från januari 1995 till september 2017
- Påverkar inte penningpolitiken



Årlig procentuell förändring.

Källor: SCB och Riksbanken

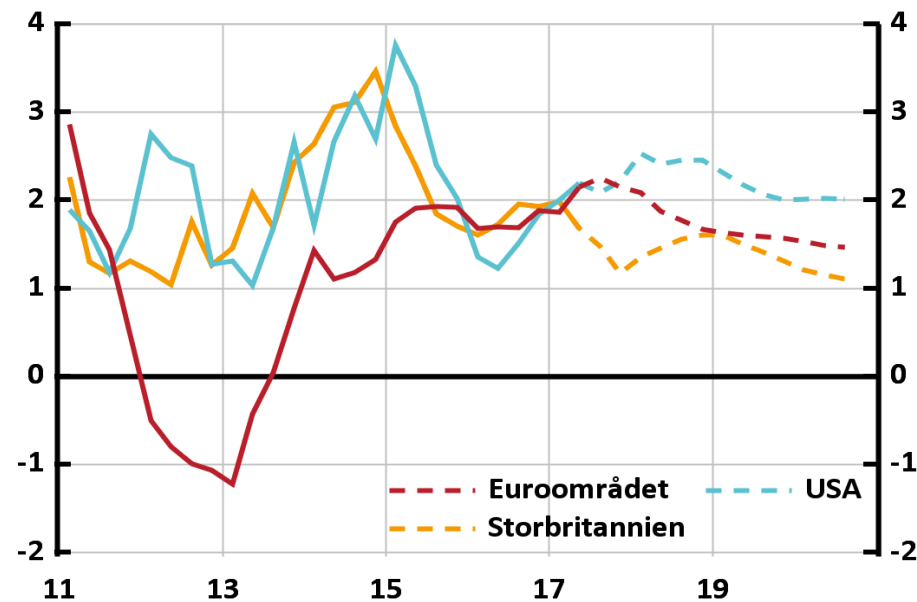
Varför så mycket brus?

- Källor till brus i data:
 - Små urval
 - Bristande underlag
 - Säsongsmonster, som kan variera
 - Mänskligt fel
- 95-procentiga konfidensintervall
 - Inflation (urvalso säkerhet): +/- 0,3 p.e.
 - AKU arbetslöshet okt: +/- 0,4 p.e.

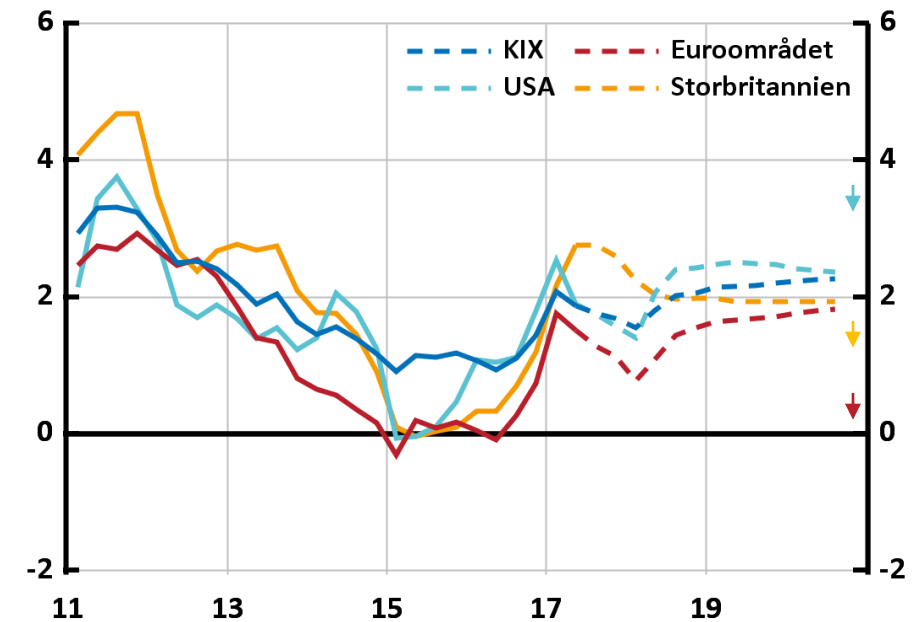


Omvärlden viktig förutsättning för svensk ekonomi

Allt starkare internationell konjunktur



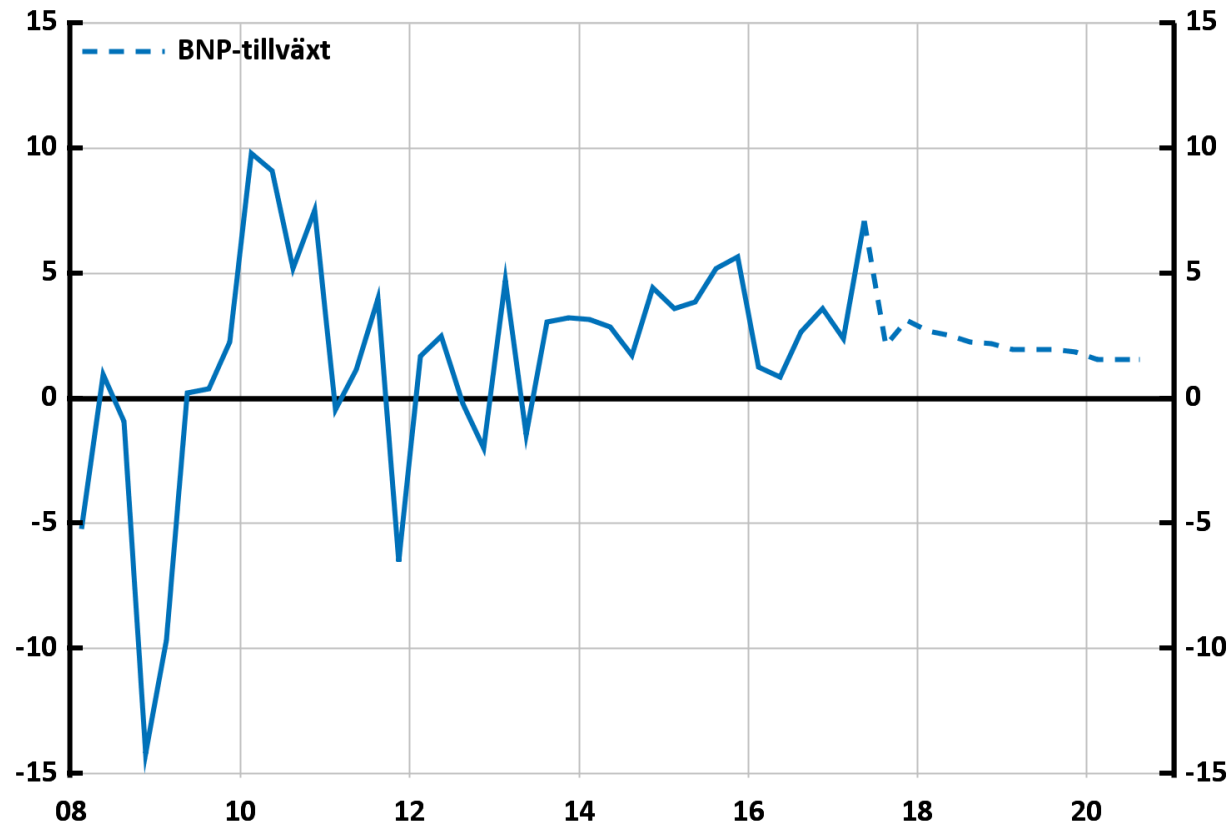
Fortsatt svagt inflationstryck i omvärlden



Årlig procentuell förändring. KIX är en sammanvägning av länder som är viktiga för Sveriges transaktioner med omvärlden. Vid beräkning av KIX-vägd inflation används HIKP för euroområdet och KPI för övriga länder. För euroområdet visas inflation mätt med HIKP och för USA och Storbritannien mätt med KPI.

Källor: Bureau of Economic Analysis, Bureau of Labor Statistics, Eurostat, nationella källor, Office for National Statistics och Riksbanken

Stark svensk konjunktur



Kvartalsförändring i procent uppräknad till årstakt.

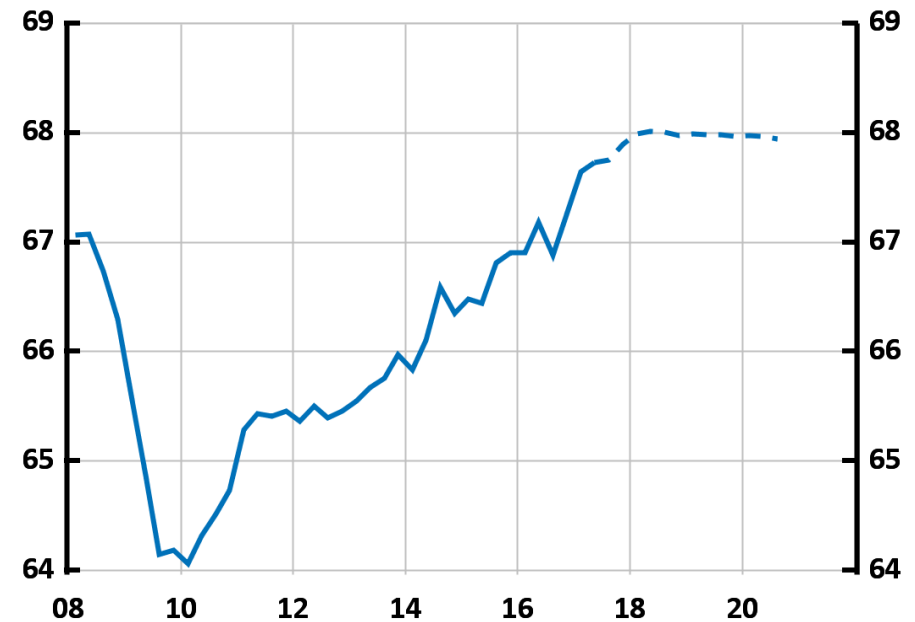
Källa: Riksbanken

Stark utveckling på arbetsmarknaden

Arbetslösheten har sjunkit



Allt fler i sysselsättning

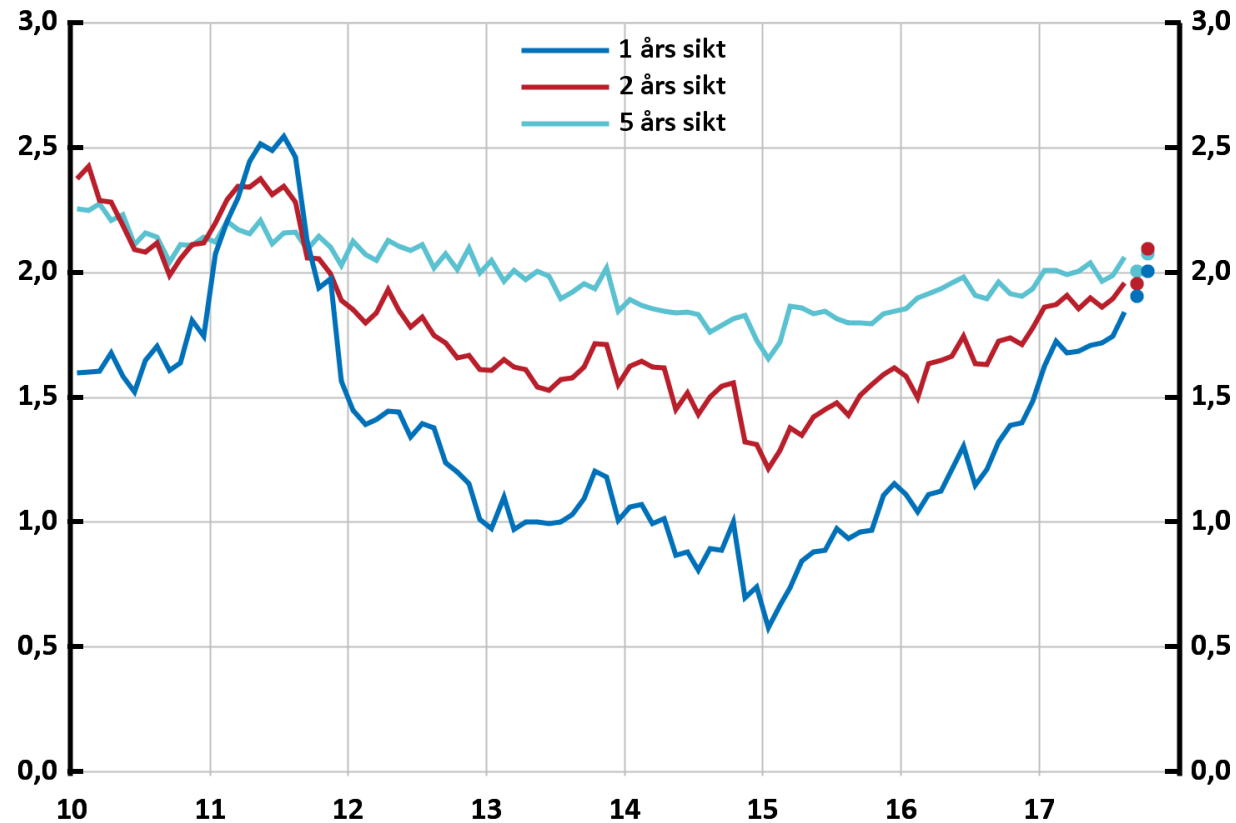


Procent av arbetskraften respektive befolkningen, 15-74 år.

Källor: SCB och Riksbanken

Med stöd av penningpolitiken har inflationen stigit mot målet

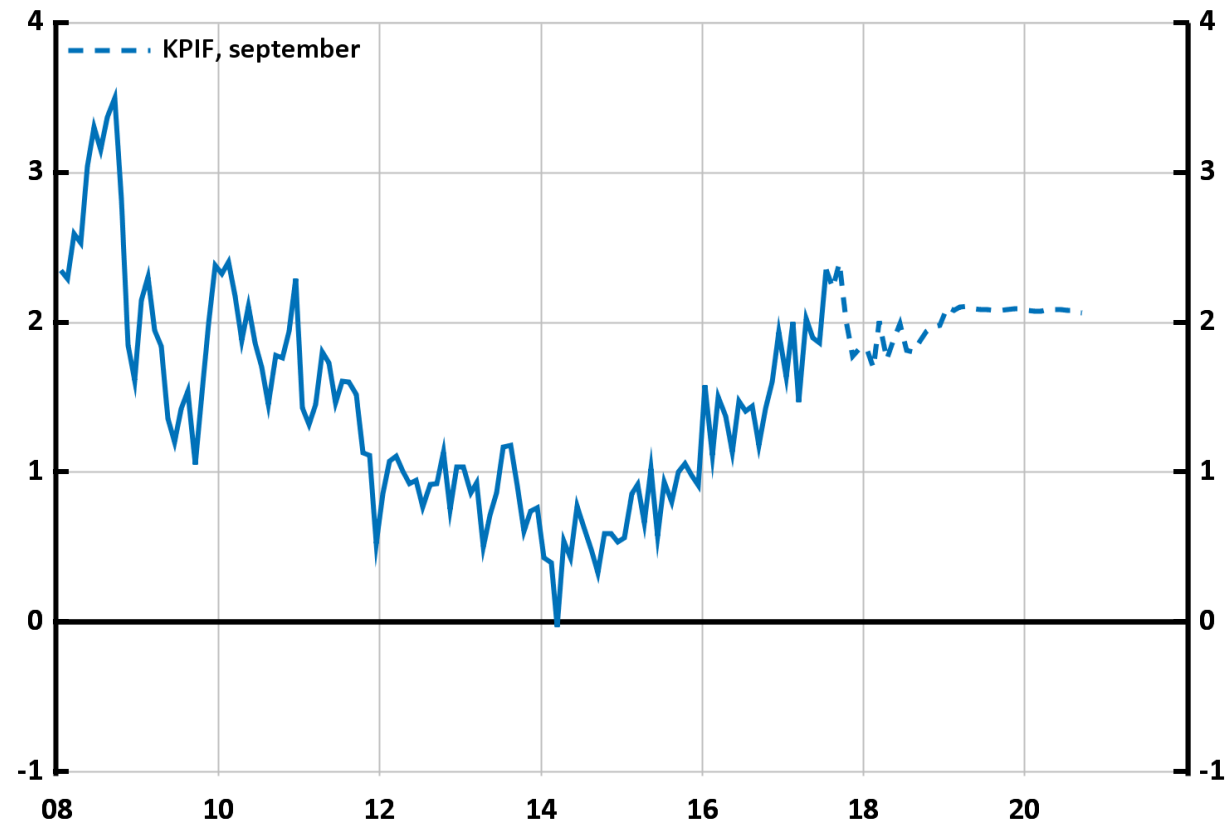
Inflationsförväntningar kring 2 procent



Procent, medelvärde. Punkterna representerar utfall efter publiceringen av den penningpolitiska rapporten i september.

Källor: TNS Sifo Prospera

Den expansiva penningpolitiken är en förutsättning för en inflation nära målet



Årlig procentuell förändring.

Källor: SCB och Riksbanken

Tack!



Henry Ohlsson
Vice riksbankschef

S V E R I G E S R I K S B A N K