

# Finansiell stabilitet 2024:2

## Diagrammappendix

14 november 2024

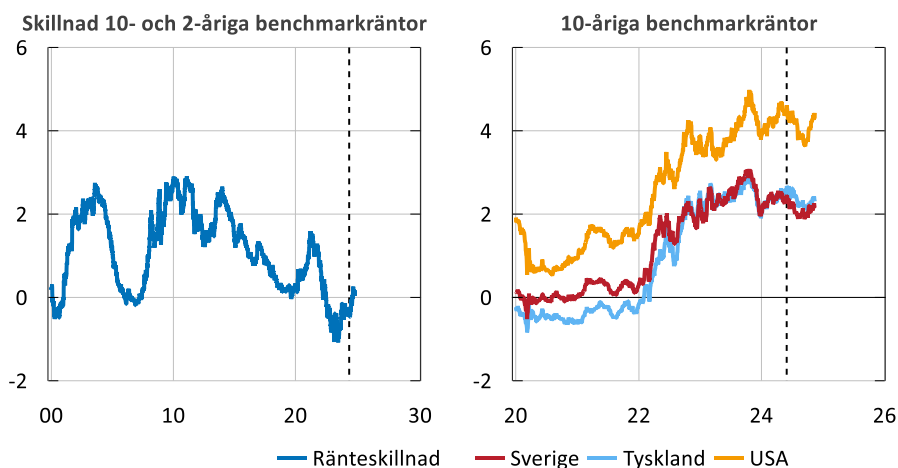
# Innehållsförteckning

Det makrofinansiella läget	3
<hr/>	
Diagram A.1. Statsobligationsräntor	3
Hushålls- och företagssektorn	3
<hr/>	
Diagram A.2. Omsättning av bostadsrätter och villor	3
Diagram A.3. Bostadspriser i Sverige	4
Diagram A.4. Kredittillväxt	4
Diagram A.5. MFI utlåning och företagens stämningläge	5
Det svenska finansiella systemet	6
<hr/>	
Diagram A.6. Andel kassa och likvida medel i företagsobligationsfonder	6

## Det makrofinansiella läget

**Diagram A.1. Statsobligationsräntor**

Procentenheter, procent



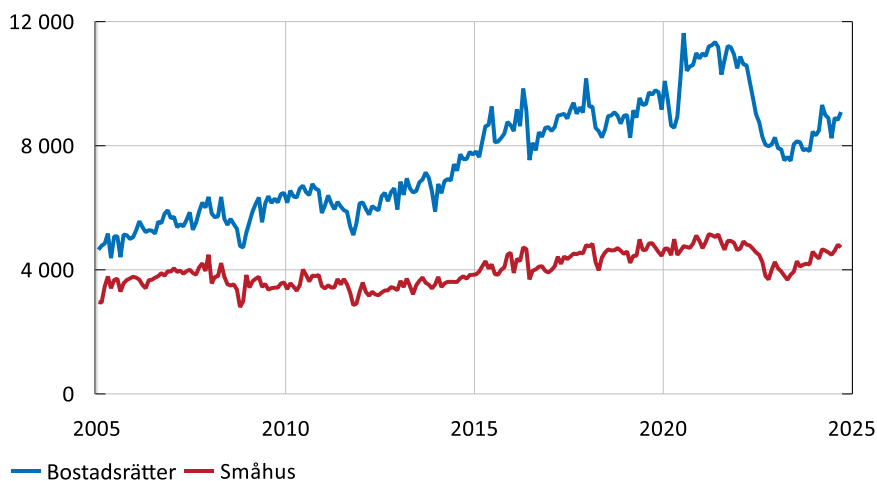
Anm. Streckad vertikal linje markerar tidpunkten för publiceringen av den föregående stabilitetsrapporten. Vänstra diagrammet visar skillnaden mellan 10- och 2-åriga benchmarkräntor för USA.

Källor: Macrobond och U.S. Department of Treasury.

## Hushålls- och företagssektorn

**Diagram A.2. Omsättning av bostadsrätter och villor**

Antal

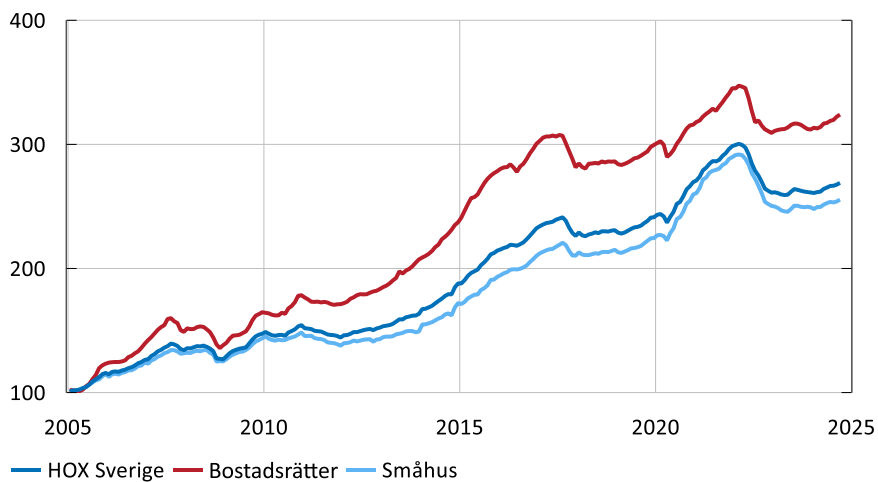


Anm. Säsongsjusterad data.

Källor: Svensk Mäklarstatistik och Riksbanken.

**Diagram A.3. Bostadspriser i Sverige**

Index, 2005 = 100

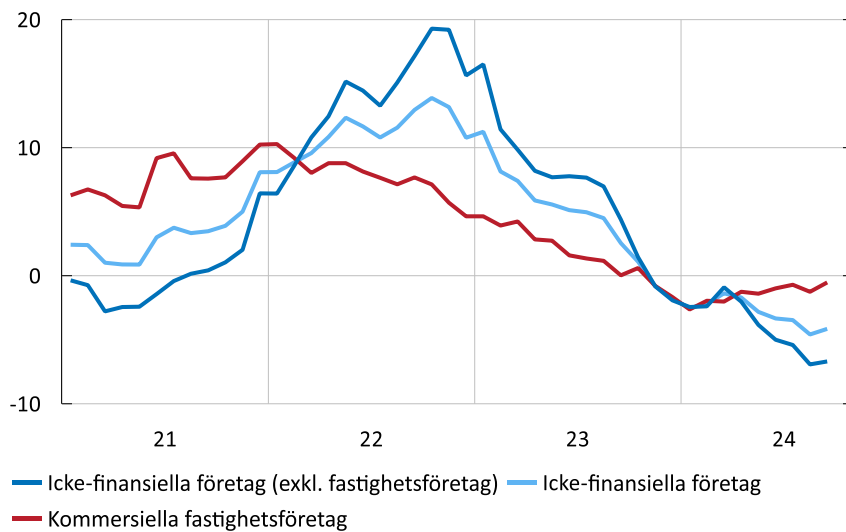


Anm. Säsongsjusterade priser.

Källor: Valueguard och Riksbanken.

**Diagram A.4. Kredittillväxt**

Procent

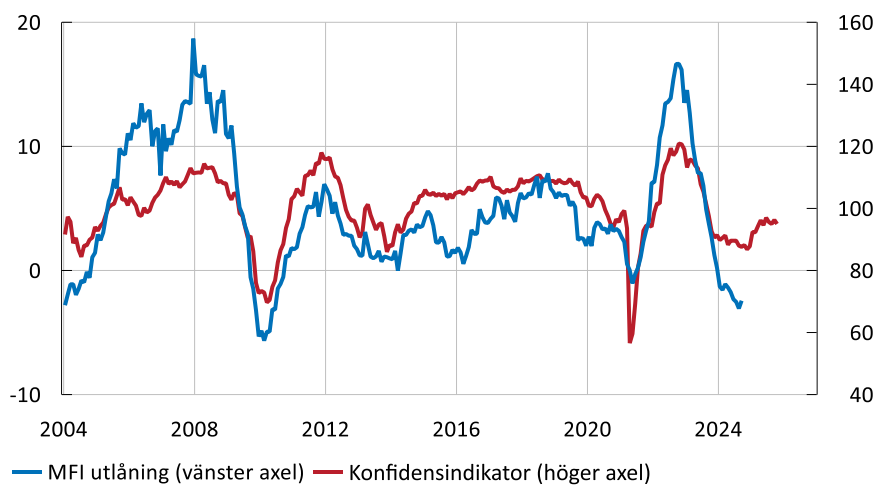


Anm. Kredittillväxten avser tillväxttakten i företagens lån (värdepapper och banklån). Avser stockförändring, ej justerat för valutakursförändringar eller köpta och sålda lån.

Källa: Riksbanken (KRITA och SVDB)

**Diagram A.5. MFI utlåning och företagens stämning**

Årlig procentuell förändring, netttotal



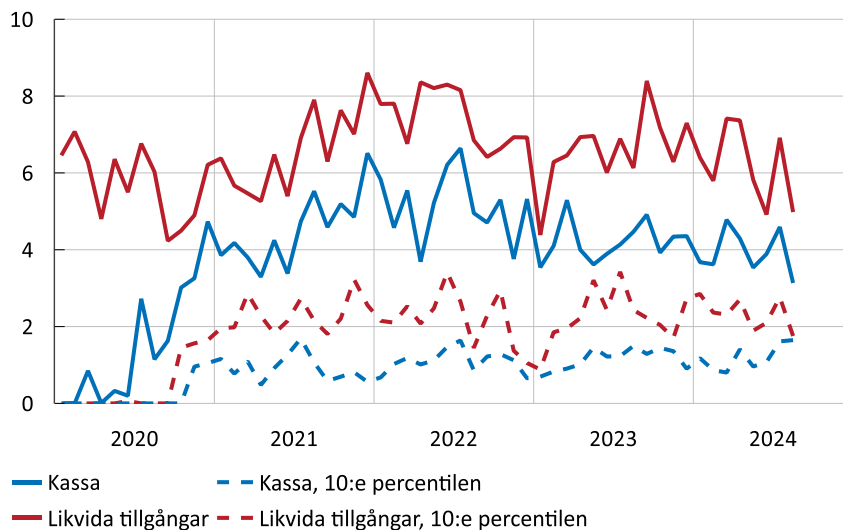
Anm. Vänster axel avser utlåning från svenska monetära finansinstitut (MFI) till svenska företag. Höger axel avser Konfidensindikatorn för näringslivet, framskjuten 12 månader.

Källor: Konjunkturinstitutet och SCB.

## Det svenska finansiella systemet

**Diagram A.6. Andel kassa och likvida medel i företagsobligationsfonder**

Procentuell andel av portföljerna



Anm. Avser investeringsfonder som är till hälften investerade i svenska företagsobligationer. "Kassa" och "Likvida tillgångar" är medianvärden. "Likvida tillgångar" inkluderar säkerställda obligationer, statsobligationer, företagscertifikat, andelar i penningmarknadsfonder och kassa.

Källa: Morningstar.