

Information om inlåningskravet

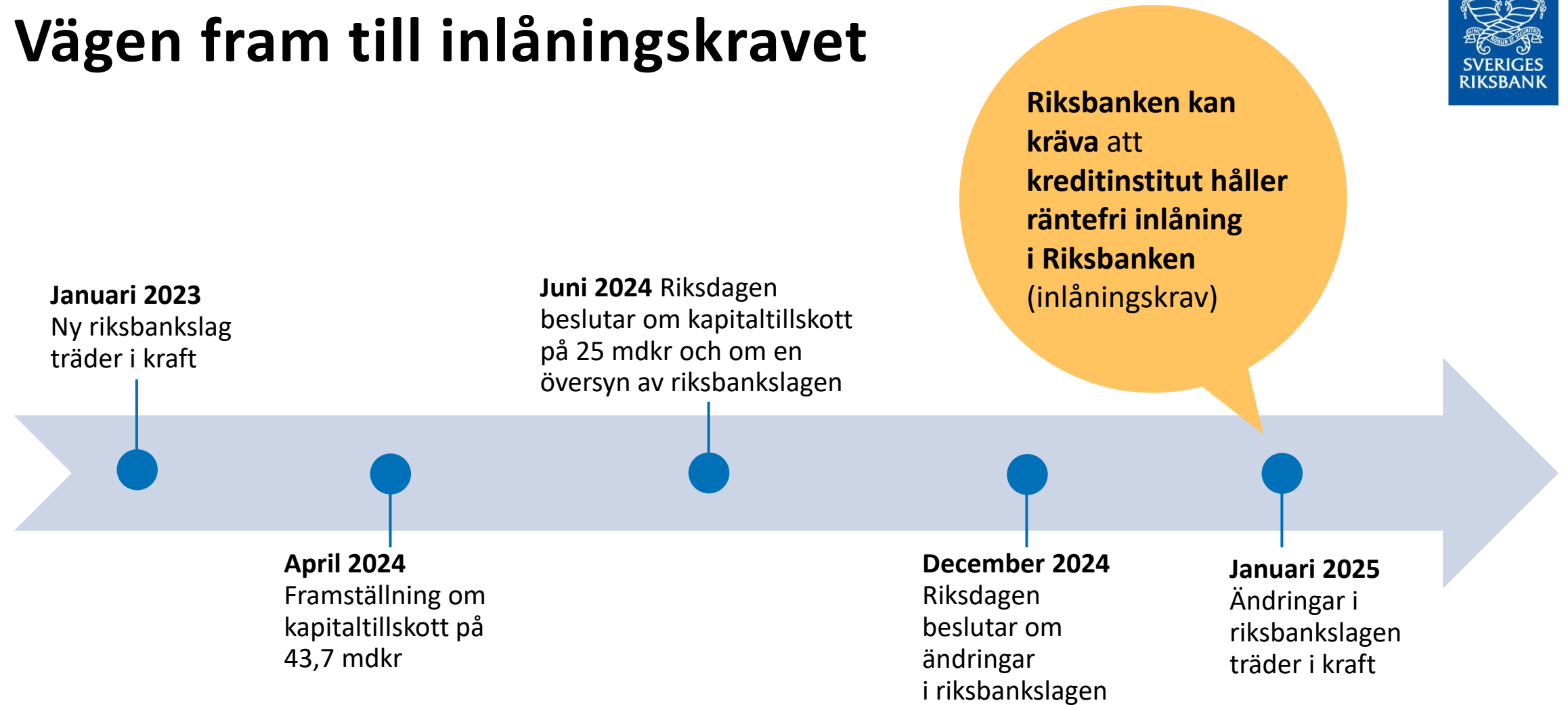
2025-03-25

Albina Soultanaeva

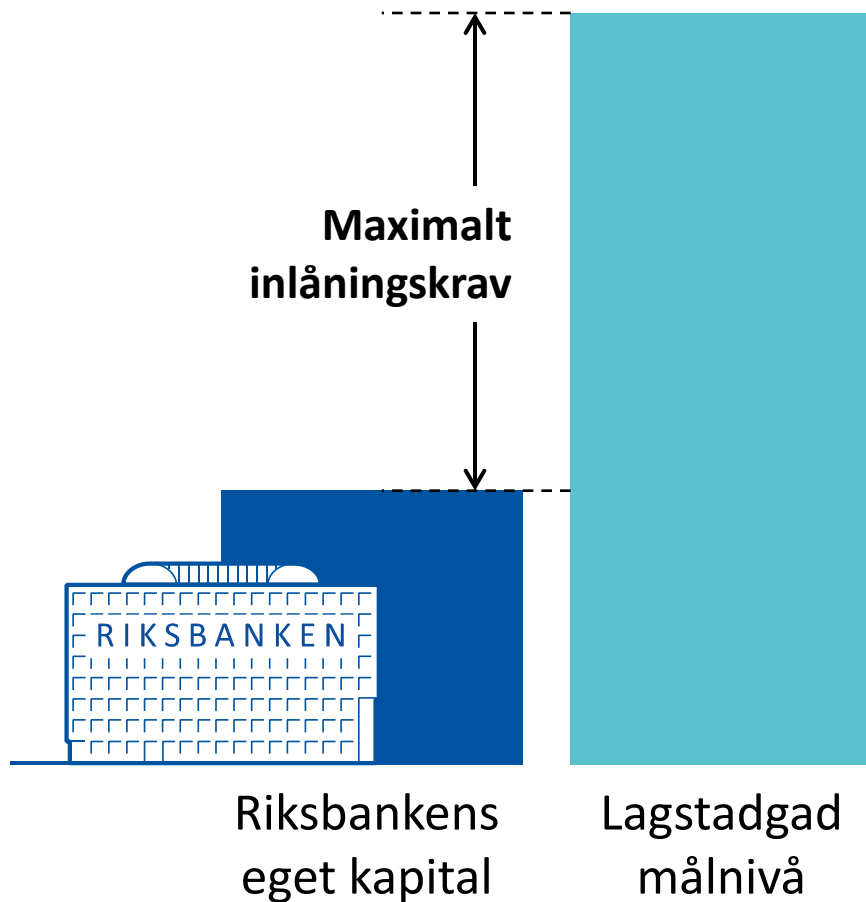
Magnus Andersson

Daniel Hansson

Vägen fram till inlåningskravet



Vad är inlåningskravet?



- **Riksbanken kan kräva** att alla svenska kreditinstitut och svenska filialer till utländska kreditinstitut ("institut") håller **räntefri inlåning i Riksbanken**.
- **Inlåningskravet får som mest uppgå till skillnaden mellan Riksbankens eget kapital (23,0 mdkr) och den lagstadgade målnivån för eget kapital (63,1 mdkr).**
- **Varje instituts räntefria inlåning** beror på dess så kallade **inlåningsbas vid årsskiftet** (föregående år):
 - Inlåning
 - Emitterade skuldförbindelser
- Ett **nytt beslut** kommer att fattas **årligen**.

Riksbanken behöver uppgifter för att beräkna kravet



- Riksbanken behöver uppgifter för att beräkna inlåningsbasen per den 31 december.
- Dessa uppgifter rapporterar ni redan till SCB men Riksbanken kan inte använda uppgifterna till inlåningskravet.
- Riksbanken har gjort en framställning till regeringen om en lagändring.
- I år (uppgifter 31 december 2024) behöver Riksbanken begära in uppgifterna från er.

Uppgifter Riksbanken behöver



- Riksbanken har skickat ut ”Begäran om information och inhämtande av samtycke till hävande av sekretess”.
 - Samtycke till att Riksbanken hämtar uppgifterna från SCB samt behörighetshandlingar
 - Kontaktuppgifter till företrädare för ert institut
 - Finansiell information om ni inte lämnar samtycke
 - Möjlighet att begära vissa avdrag och underlag som styrker dessa
- **Sista svarsdag är 4 april.**

Poster från MFI-statistiken som används i beräkningen av inlåningsbasen

Exkluderas

Del som hålls av RB och andra kreditinstitut exkluderas

Poster som ska exkluderas

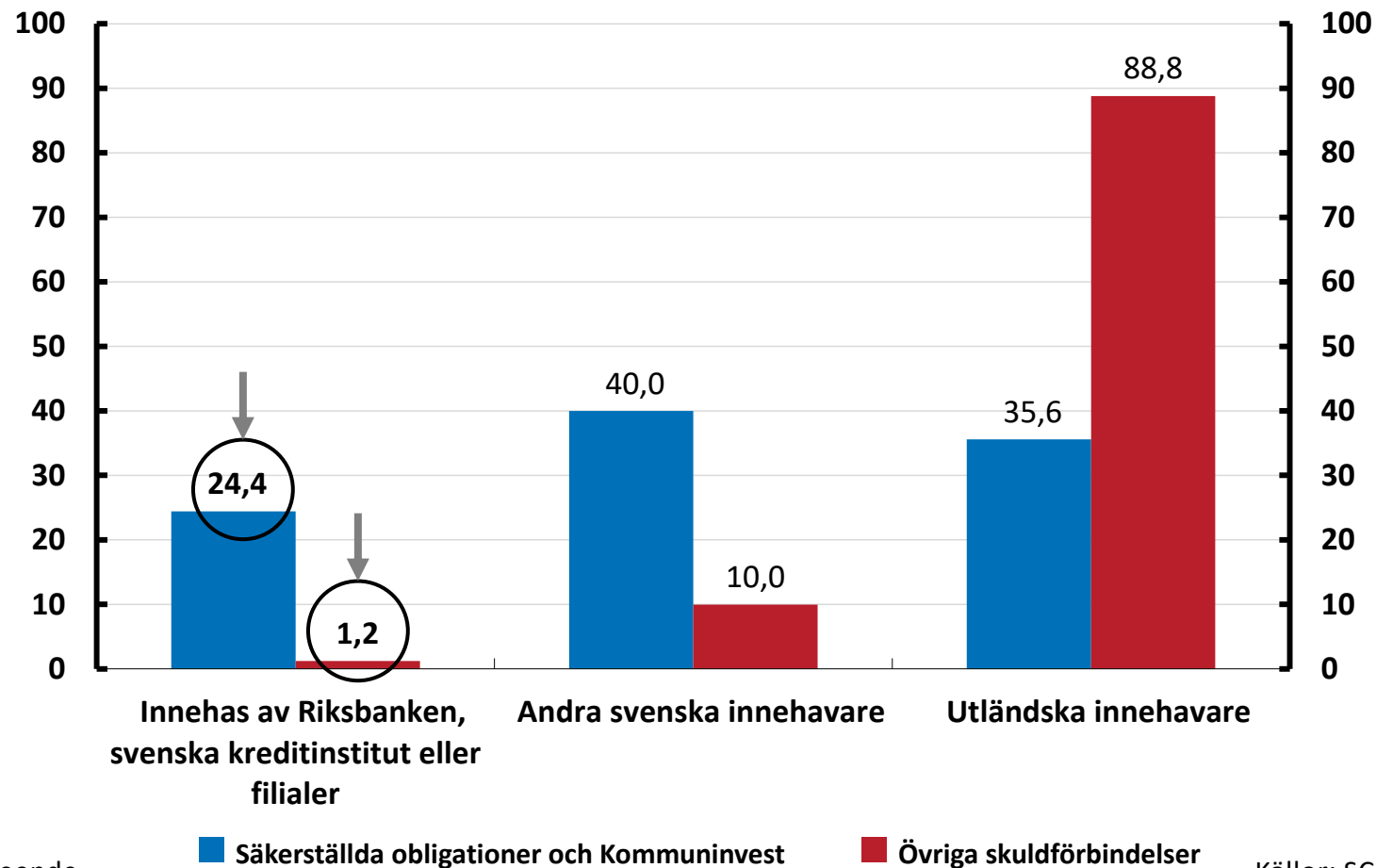
	Rad	Moderrapport (huvudkontor och svenska filialer)	Filialrapport (utländska filialer i förekommande fall)
		Belopp i tkr	
		Alla valutor	Alla valutor
Särskild balans			
Skulder, avsättningar, reserver och eget kapital			
In- och upplåning (S1)	201		
Emitterade värdepapper (S2)	203		
varav: Säkerställda obligationer exkl. privatobligationer	2035		
Förlagslån (S2)	207		
MH Skulder			
In- och upplåning från egna filialer i utlandet	201042		
Emitterade värdepapper	203042		
Spec S1 Sektor			
In- och upplåning från motparter i Sverige			
Riksbanken	2010111		
Banker	2010112		
Bankfilialer till banker i utlandet	2010113		
Bostadsinstitut	2010114		
Andra monetära kreditmarknadsföretag	2010115		
Spec S1 Konto, Löptid			
Repor			
Motparter i Sverige, Centrala motparter (CCP)	201513911		

Avdrag för emitterade skuldförbindelser

- För emitterade skuldförbindelser (värdepapper) vet utgivaren sällan vem som är innehavare.
- **Schablonavdrag** kan i stället beräknas utifrån statistik över värdepappersinnehav som visar hur innehavet ser ut för skuldförbindelser emitterade av institut som omfattas av inlåningskravet.
- Om uppgifter rapporteras kommer det för institutet mest fördelaktiga av inrapportering och schablon att tillämpas.

Schablonavdrag för skuldförbindelser

Innehav i procent



Anm. Uppgifter avseende december 2024

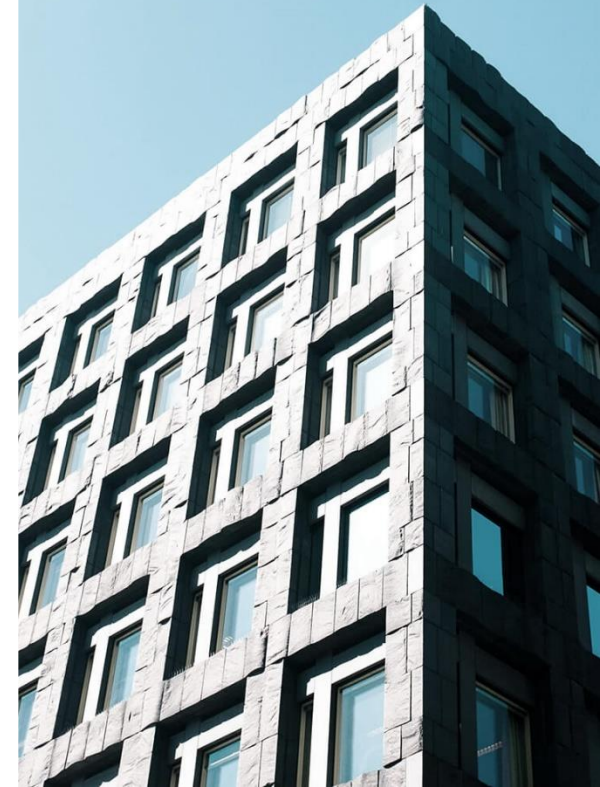
Källor: SCB och Riksbanken (VINN-statistik)

Andra möjliga avdrag

- Vissa möjliga avdrag täcks inte i tillgänglig statistik eller schablonavdrag. För dessa har instituten möjlighet att lämna kompletterande uppgifter
- Inlåning från och emitterade skuldförbindelser till kreditinstitut eller filialer i andra **EES-länder** (EU, Norge, Island och Lichtenstein) **med motsvarande inlåningskrav**.
- ECB:s kassakrav och andra penningpolitiska kassakrav räknas dock inte som motsvarande krav.
- Så vitt Riksbanken vet har inget annat EES-land idag motsvarande krav.

Tidsplan och vägen framåt

- Riksbankens planerar att införa inlåningskravet under andra halvåret 2025.
- Riksbanken behöver information från er inkl. viss balansräkningsdata per 31 december 2024 – **sista svarsdag är 4 april.**
- Beslutet om inlåningskravet fattas efter att riksdagen har fastställt Riksbankens resultat- och balansräkning den 7 maj.
- Riksbanken återkommer med mer information om praktiska detaljer och tidplan.



Frågor?